

YTF - 420

Ytfräsen som monteras på grävmaskin

Tjäran på väggen ett minne blott med YTF 420



Fördelarna med Ytfräsen YTF - 420

Arbetsmiljö och ergonomi

Säker och avlastande arbetsmiljö
Minskad ljudnivå och skadligt damm än vid
manuell slipning och blästring
Reducerar arbetsskador och förslitningar

Ekonomi

Snabb borttagning av tjära
Snabbare montering och färdigställande
Förkortad entreprenadtid
Robust och stark konstruktion med
slitstarka skärtrissor i hårdmetall

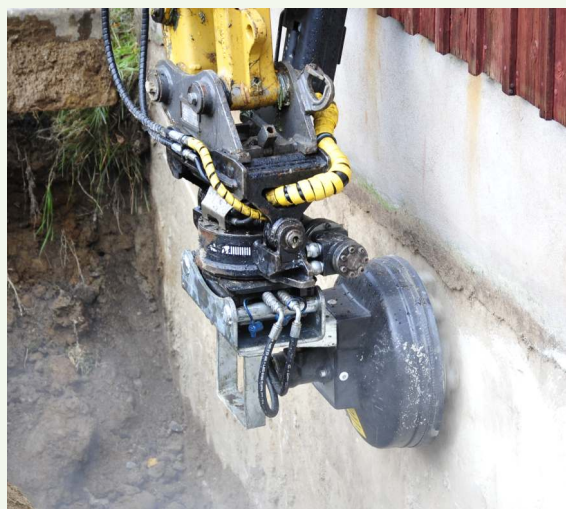
Högre kvalitet

Mer tjära borttaget från väggen
Förbättrar fuktvandringen genom väggen
Jämn yta att sätta isoleringen mot
Klarar lätt gällande krav från isolerings-leverantörer

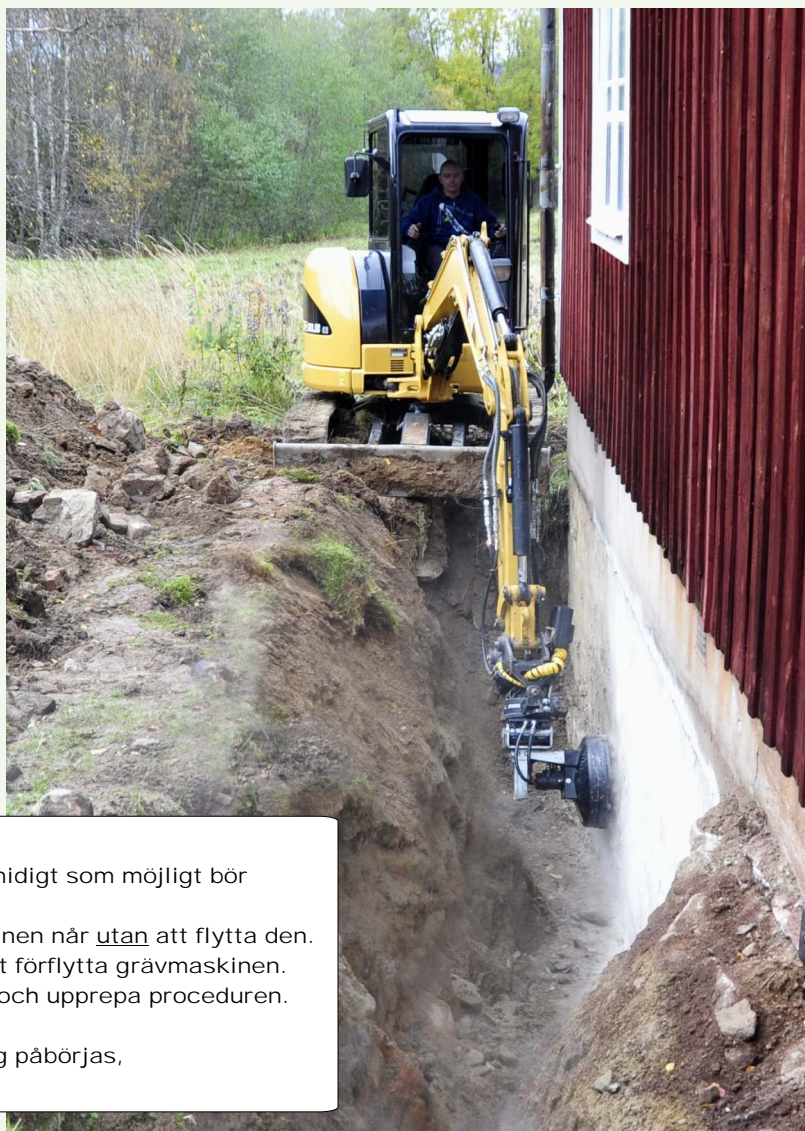
NYHET!



YTF - 420



Fräsning av vägg monterad på tiltrotator.



Tillbehör avsett för montering på grävmaskin

Tips.

För att fräsningsarbetet av väggen skall gå så smidigt som möjligt bör arbetet utföras på följande sätt.

1. Gräv upp efter väggen så långt som grävmaskinen når utan att flytta den.
2. Byt till YTF-420 och fräs sedan väggen utan att förflytta grävmaskinen.
3. Byt tillbaka till skopan, flytta maskinen bakåt och upprepa proceduren.

OBS! Gräv inte upp runt hela huset innan fräsning påbörjas, för det blir då svårare att utföra fräsningsarbetet.

Information

Hydraulisk roterande fräsplatta med utbytbara roterande skärtrissor av hårdmetall.

Konstruktionen ger ett följsamt fräsningsarbete mot arbetsytan.

Justerbar hastighet och rotationsriktning.

Infästningen mot maskinen kan vridas och flyttas i olika lägen.

Levereras med snabbfäste mod. S40, S45, S50 eller S60. övriga fästen går att beställa.

Svensk konstruktion med tillverkning och reservdelslager i Sverige.

CE-Märkt

Specifikation YTF-420

Storlek: 425 mm i diameter.

Vikt: ca 70 kg.

Anslutning: 2 st. slangar med snabbkoppling typ TEMA 2510.

Ytbehandling: Helförzinkad med rostskydd.

Anslutningstryck: Vid kontinuerlig drift 175bar, Intermittent 200bar
Peak max 225 bar.

Max oljeflöde: Kontinuerligt 60 l/min. Intermittent 75 l/min.

Max hastighet: 600 varv/min.

Hydraulisk proportionalventil eller liknande ventil behövs för en bra och säker reglering.

Återförsäljare:

YTF SWEDEN

YTF Sweden AB

Sundbornsvägen 18

791 47 Falun

info@ytfsweden.se

www.ytfsweden.se

Mobil 070-383 4352